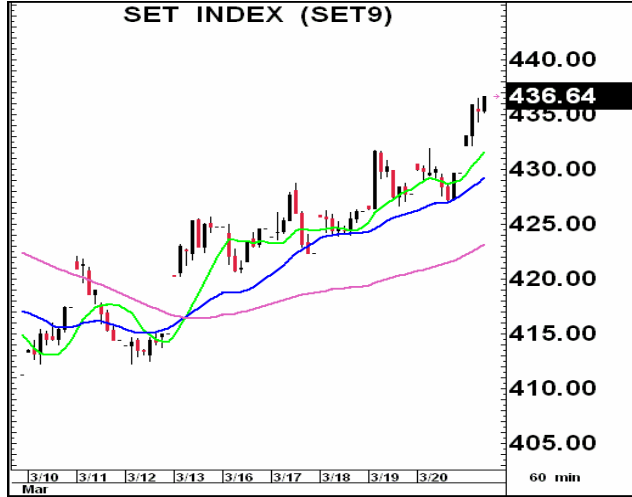


# จับประเด็นเล่นสั้น (ภาคบ่าย)



เตชธร ลากอุดมสุข ✉ techathorn@asiaplus.co.th  
ลินดา โภคบุษย์ ✉ linda@asiaplus.co.th

วันจันทร์ที่ 23 มีนาคม พ.ศ. 2552



## ภาพรวมตลาดบ่ายวันนี้

แนวรับ/แนวต้าน : 430/440

คาดตลาดภาคบ่าย SET INDEX จะยังยืนในแดนบวกต่อเนื่องจากช่วงเช้า จากแรงซื้อสนับสนุนในหุ้นกลุ่มพลังงาน(PTT,PTTEP,BANPU) รวมถึงหุ้นกลุ่ม ธ.พ. (SCB,KBANK) เนื่องจากตลาดคาดหวังต่อแผนการจัดการหนี้เสียในภาคการเงินสหรัฐ ซึ่งคาดว่าจะมีการประกาศเป็นทางการในคืนนี้(23) ทั้งนี้ ด้วยมูลค่าการซื้อขายที่เพิ่มขึ้นสนับสนุน คาดว่าจะหนุนให้ดัชนีหุ้นไทยแกว่งตัวขึ้นทดสอบแนวต้าน 440 จุด แนะนำทำกำไรระยะสั้นเมื่อราคาติดตัว เพื่อกำหนดจังหวะการซื้อครั้งใหม่

## UMS

แนวรับ 8.90  
แนวต้าน 9.50

ตัดขาดทุน 8.70

PER (เท่า) 3.34  
PBV (เท่า) 1.63

PAR (บาท) 0.50  
BVS (บาท) 5.47

## ข้อมูลพื้นฐาน

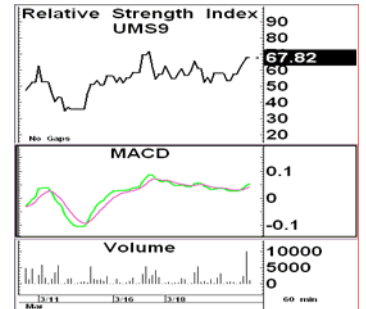
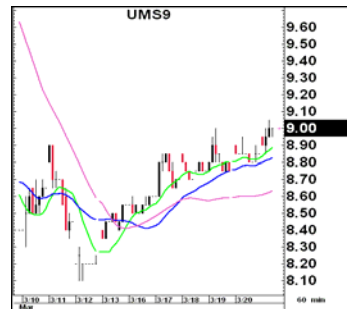
ประกอบธุรกิจนำเข้าถ่านหินจากประเทศอินโดนีเซีย และจัดจำหน่ายให้แก่โรงงานอุตสาหกรรม โดยมีกลุ่มลูกค้าหลัก ได้แก่ อุตสาหกรรมอาหาร, อุตสาหกรรมกระดาษ เป็นต้น นอกจากนี้ บริษัทยังมีผลิตภัณฑ์ถ่านหินอัดก้อน(coal briquette) ซึ่งผลิตจากถ่านหินฝุ่นและเติมสาเคมีเป็นการเพิ่มมูลค่าเพิ่ม และทำให้สามารถขายได้ในราคาที่สูงขึ้น บริษัทมีทุนจดทะเบียน 105 ล้านบาทชำระแล้ว 74,257,804 ล้านบาท

## ประเด็นเก็งกำไรระยะสั้น

แม้การจ่ายปันผลในงวด 2H51 จะลดลงจากปีก่อนหน้า แต่เพื่อรักษาสภาพคล่องกระแสเงินสด บนหลักความระมัดระวังจากสภาวะเศรษฐกิจชะลอตัว และเพื่อเตรียมความพร้อมสำหรับการลงทุนในโครงการที่เหมาะสมในอนาคต โดยไม่ต้องเพิ่มทุน หรือ กู้เงินจาก ธ.พ.

อยู่ระหว่างการเจรจากับผู้ประกอบการประมาณ 3-4 รายในอินโดนีเซียเพื่อการลงทุนในเหมืองถ่านหิน ด้วยเม็ดเงินลงทุนครั้งละไม่เกิน 1 พันล้านบาท คาดสรุปได้ในราว 2H52 นี้

ได้รับปัจจัยบวกจากกระแสการลงทุนในหุ้นกลุ่มสินค้าโภคภัณฑ์ โดยเฉพาะหุ้นกลุ่มถ่านหิน BANPU,AGE,LANNA(แนะนำเก็งกำไรระยะสั้นในสัปดาห์ที่ผ่านมา) ที่ปรับตัวขึ้น หนุนกระแส



## ข้อมูลด้านเทคนิค

- ภาพระยะสั้น ราย 60 นาที รูปแบบราคาแกว่งตัวขึ้นต่อเนื่อง(sideway up) เส้นค่าเฉลี่ยเรียงตัวครบทั้ง 3 เส้น(10,25 และ 75 วัน) เครื่องมือ RSI ติดตัวขึ้นต่อเนื่อง มีโอกาสสร้างจุดสูงใหม่ ระยะกลางแนวโน้มเชิงบวก เครื่องมือ MACD เชิงบวก ปรับตัวเหนือ MACD Signal และอยู่เหนือ Zero lined ช้อนตัวซื้อ

PER = อัตราส่วนราคาปิดต่อกำไรต่อหุ้นย้อนหลัง 4 ไตรมาส  
PBV = อัตราส่วนราคาปิดต่อมูลค่าหุ้นทางบัญชี

PAR = ราคาพาร์  
BVS = มูลค่าหุ้นทางบัญชีต่อหุ้น

ข้อมูลในเอกสารฉบับนี้ รวบรวมมาจากแหล่งข้อมูลที่น่าเชื่อถือ อย่างไรก็ดี บมจ. หลักทรัพย์ เอเชีย พลัส ไม่สามารถที่จะยืนยันหรือรับรองความถูกต้องของข้อมูลเหล่านี้ได้ ไม่ว่าประการใด ๆ บทวิเคราะห์ในเอกสารนี้จัดทำขึ้นโดยอ้างอิงหลักเกณฑ์ทางวิชาการเกี่ยวกับหลักการวิเคราะห์ และได้เป็นการชี้แนะ หรือเสนอแนะให้ซื้อหรือขายหลักทรัพย์ใด ๆ การตัดสินใจซื้อหรือขายหลักทรัพย์ใด ๆ ของผู้อ่าน ไม่ว่าจะเกิดจากการอ่านบทความในเอกสารนี้หรือไม่ก็ตาม ล้วนเป็นผลจากการใช้วิจารณญาณของผู้อ่าน โดยไม่มีส่วนเกี่ยวข้องกับหรือพันธะผูกพันใด ๆ กับ บมจ. หลักทรัพย์ เอเชีย พลัส ไม่ว่ากรณีใด